

<<< **ฐานแนวรับนี้ สำคัญ ...** (ลงต่ำไป อาจไม่สวย - จะจรอบ รอขึ้นใหม่) >>>

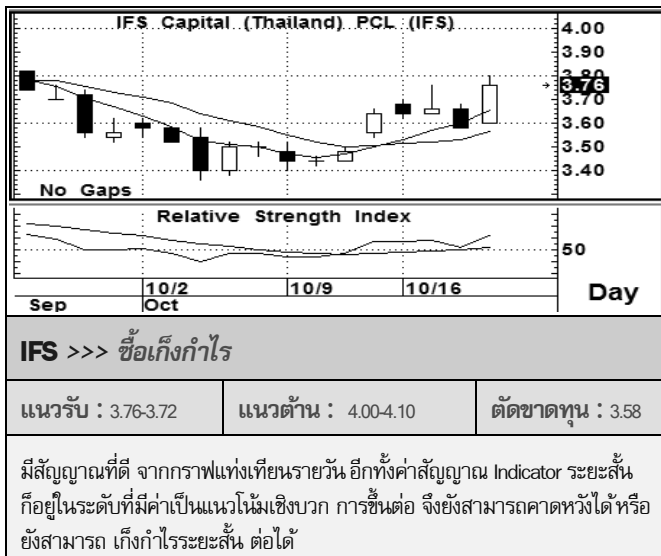


แรงขายหุ้นใหญ่ ของผู้เล่นรายใหญ่ ออกมาพร้อมกันแบบนี้... อาจยังมีแรงกดต่อเนื่องได้ หรือไม่ก็ตีหนอย แค่ทรง ๆ ให้อึดอัดไปสักระยะ

ภาพโครงสร้างหลัก (ภาพซ้าย) ด้วยรูปแบบการแกว่งตัว ที่สามารถผ่านพื้นที่ 1600-1620 ขึ้นมาได้ ซึ่งเป็นระดับพื้นที่นัยสำคัญ ของการนับคลื่น โดยการผ่านด้วยปริมาณการซื้อขายที่มีนัยสำคัญในเชิงบวกด้วยแล้วนั้น ทำให้เราต้องคาดการณ์ในมุมมองที่เคยมีไว้ก่อนหน้านี้ว่า การไม่ลงลึก เพื่อทำคลื่น e หรือ การผ่าน 1600-1620 ได้ก่อนหน้านี้ คลื่น 4 ได้มีรูปแบบ a b c ที่จบไปแล้วนั่นเอง และต่อไปนี่ คือการที่จะเริ่มต้นขึ้น ในคลื่น 5 ที่มีเป้าหมายไกลพอควร สำหรับระยะสั้น (ภาพขวา) การลงแรงๆ ใน 2 วันที่ผ่านมา ได้หลุด MA10days ลงมาด้วย และลงมาทดสอบระดับ MA25days ในทันที ถือว่าเป็นระดับ MA. ที่มีความสำคัญจรอบ หากไม่สามารถยืนได้ ก็อาจเรียกว่าจรอบ ซึ่งนั่นคือ หากต่ำกว่าพื้นที่ 1680-1675 แล้วนั้น การลงต่อจะลงสู่ระดับ 1640-1620 ได้

กลยุทธ์ (ระยะสั้นมาก หรือ วันนี่)... หากจะแก๊งกำไร ก็ต้องเน้นเล่นสั้นๆ โดยอาศัยพื้นที่แนวรับ 1680-1675 ไว้ก่อนเท่านั้น ต่ำกว่านี้ หยุดเล่น

STOCK PICK



Follow Up

| ชื่อหุ้น | ราคาปิด | แนวต้าน | แนวรับ | Cut Loss | ความเห็น |
|----------|---------|-----------|-------------|----------|--|
| AOT | 57.5 | 58.0-59.0 | 56.0 / 55.0 | 53.0 | <ดูจังหวะ> ... หลุด 58.0 ลงมาแบบนี้ ถ้าไม่รีบขึ้นไปยืน โอกาสลงตยยังมี อาจลงถึง 54.0 ได้ |
| PTTGC | 79.25 | 81.0-82.0 | 78.0-77.0 | 75.5 | <ดูจังหวะ> ... ควรจะต้องกลับไปยืน 80.0 ให้ได้ในวันนี้ ซึ่งถ้าไม่ แนวโน้มยังคงลงแรงๆ ต่อได้ |
| WORK | 89.25 | 100-110 | 88.0-86.0 | 83.0 | <ดูจังหวะ> ... รูปแบบโครงสร้างเป็นแนวโน้มเชิงบวก หากไม่หลุด 85.0 ลงมาก่อน ก็น่าสนใจ |
| IVL | 43.5 | 44.5-45.0 | 43.0 / 41.0 | 39.5 | <ดูจังหวะ> ... จริงๆ วันนี้ ไม่ควรหลุด 43.0 เพราะหากต่ำกว่านี้ จะยังอาจลงแรงๆ สู่ 41.0 ได้ |

นักวิเคราะห์... สิทธิพร เอนในเมือง (004858) / 02-659-8026 / sittiporn@uobkayhian.co.th

รายงานฉบับนี้จัดทำขึ้นโดยมีข้อมูลจากที่ปรากฏและเชื่อว่าเป็นที่เชื่อถือได้แต่เป็นการยืนยันความถูกต้องและความสมบูรณ์ของข้อมูลนั้นๆ โดยบริษัทหลักทรัพย์ ยูบีเคย์ เอชไอ (ประเทศไทย) จำกัด (มหาชน) ผู้จัดทำ ขอสงวนสิทธิ์ในการเปลี่ยนแปลงความเห็นหรือระดับการเก็งกำไรที่ปรากฏในรายงานฉบับนี้ โดยไม่ต้องแจ้งล่วงหน้า รายงานฉบับนี้มีวัตถุประสงค์เพื่อใช้ประกอบการตัดสินใจของนักลงทุน โดยไม่ได้เป็นการชี้แนะให้ลงทุนในหลักทรัพย์หรือตราสารทางการเงินใดๆ ที่ปรากฏในรายงาน